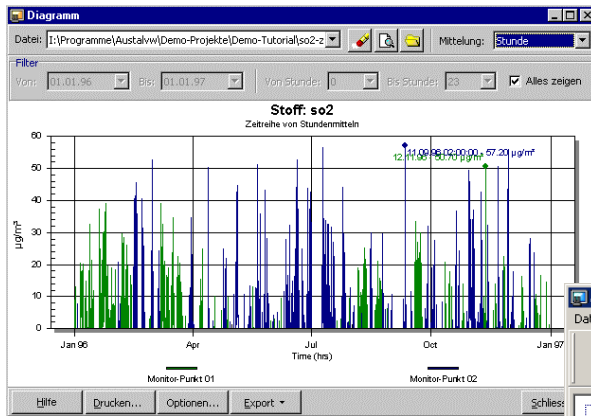




# AUSTAL View - die Software für Immissionsprognosen nach TA Luft (AUSTAL2000)

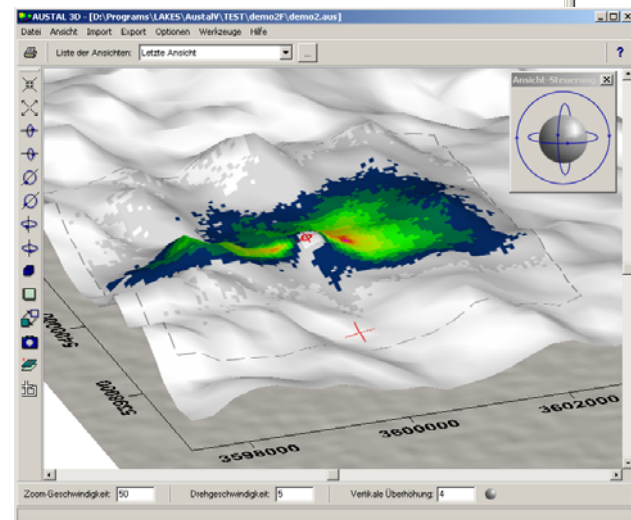
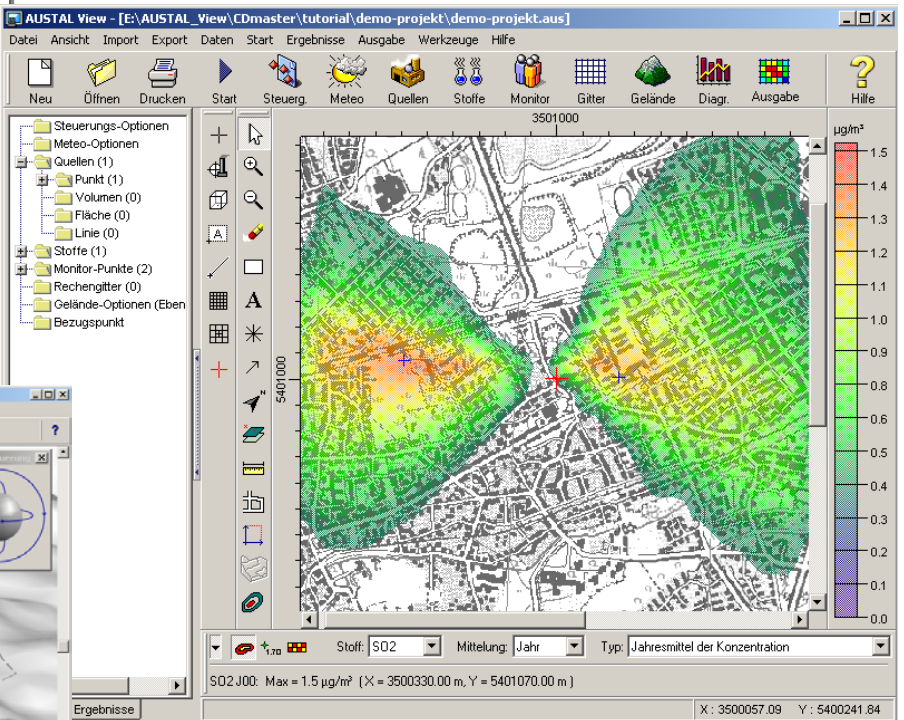
Ein Produkt von **ArguSoft** in Kooperation mit **Lakes Environmental Software**



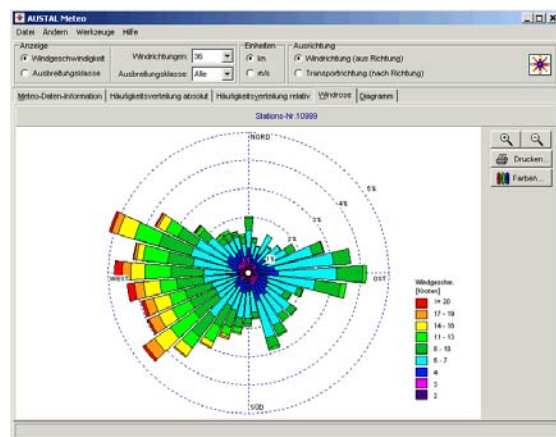
**AUSTAL View** ist weit mehr als eine Benutzer-Oberfläche : es ist ein **autarkes** Software-System für Einsteiger und Experten - es arbeitet nach **ergonomischen** Vorgaben und kann **intuitiv** bedient werden. In die Entwicklung von **AUSTAL View** ist sowohl das Know-How von IT-Experten ( **Lakes Environmental Software** ) als auch die jahrelange Erfahrung von Umwelt-Meteorologen aus ihrer Gutachter-Praxis ( **ArguSoft / ArguMet** ) eingeflossen. Deshalb ist das Ergebnis **überzeugend**.

Die ergonomisch-intuitive Benutzer-Oberfläche ermöglicht eine effiziente Projektbearbeitung durch:

- Georef. gescannter Karten/Lagepläne
- Interaktive grafische Eingabe aller Quellentypen (Punkt, Fläche, Volumen, Linie)
- Digitalisierung von Gebäuden (in Entwicklung)



- Interaktive Erzeugung einfacher und geschachtelter Rechengitter
- Integrierte Objekt-Verwaltung für Eingaben und Ergebnisse im Schichtenmodell
- Flexibler Emissions-Zeitreihengenerator
- Effektive Steuerung zeitabhängiger und situationsabhängiger Parameter
- Analyse der Eingabe-Daten auf Vollständigkeit
- Schornsteinhöhenberechnung nach TA Luft
- 3D-Grafik (Kamine, Gebäude, Gelände)
- Import der Dateitypen SHP, DXF, DLG, BMP
- Export der Dateitypen SHP, BMP, EMF
- Direkte Verarbeitung von Shape-Dateien
- Berechnung von Geruchsstundenhäufigkeiten
- Tabellen- und Grafik der meteorologischen Daten für die Formate AKT und AKS
- Variable Filterfunktionen für Datenzeitreihen
- Überlagerung von Hintergrundbelastungsdaten



- Immissionskarten als farbkodierte Zellen und Isoflächen mit transparenter Darstellung auf unterlegten auf Karten/Plänen
- Einblendung numerischer Zellenwerte
- Zeitreihendarstellung von Konzentrationen
- ZIP-Projektdateisicherung
- Kompatibel zu Windows NT / 2000 / XP / VISTA
- Kostenlose Updates für 1 Jahr
- Hotline mit praxiserfahrenen Experten

www.argusoft.de